



# 120有余年の歴史を重ねた広い古民家 「橋場ベーす」

(水回りはリフォーム済です。)



ここは南信州の中山間地、“よこね田んぼ”で有名な飯田市千代の中心地  
初夏には河鹿ガエルの美しい鳴き声が聞こえる「米川」の里  
何もないようで実は豊かな時を過ごせる田舎の宿。  
里山体験のベースとしてお泊りください。

- 【施設の仕様等】 「簡易宿所」 1日1組限定(1棟貸し)  
定員 6人、客室 8畳和室 2部屋、寝具の数 6組
- 【宿泊可能期間】 5月から10月 完全予約制  
・チェックイン 15:00 チェックアウト 10:00
- 【規約・制限】 食事の提供はありません。自炊または外食となります。  
(近くにスーパー等はありません。食材は前もって  
調達してきてください。)  
喫煙不可、ペット同伴不可。夜10時以降はお静かに。  
一部、家主のプライベートルーム(入室不可)があります。



## 【設備・備品】

駐車場完備、厨房(使用できる調理器具等は別記)、浴室、トイレ 2か所、洗面台 2、洗濯乾燥機、テレビ 1台、線無LAN、エアコン/なし(というより不要)

## 【利用料金】

中学生以上 1泊 3,000円/人  
小学生以下 1泊 1,500円/人  
3歳未満は無料

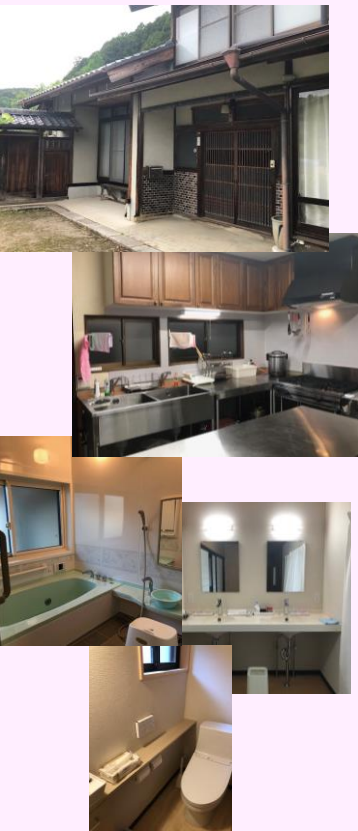
## 【お支払い方法】

当日現金又は事前口座振込

## 【アクセス】

飯田市中心市街地から約15km(車で約30分)  
三遠南信自動車道 千代ICから車で約15分  
(カーナビの目的地は 小島モータースさんや  
千代郵便局などに設定されるとよいでしょう。)

## 橋場 周辺図



住所 〒399-2222 長野県飯田市千代1159-1

電話 0265-49-0433

運営 NPO法人 里山ベーす  
(担当: 金田光廣 0265-59-2743)  
<https://www.yokonetanbo.jp/>  
[chiyo@satoyamabase.com](mailto:chiyo@satoyamabase.com)

## ●千代でのおすすめアクティビティ

- ・日本の棚田百選 よこね田んぼ でのイベント参加  
畦塗り、田植え、田の草取り、稲刈り、  
案山子コンテスト、“かがり火の夜”など
- ・野池親水公園でのキャンプ、川遊び
- ・林道千遠線 沿線の探訪  
秘境 万古溪谷の沢渉り、唐沢の滝・栃の木めぐり
- ・溪流釣り